

14 Fatores de risco de Demência

1 Sedentarismo



2 Fumar



3 Consumo excessivo de álcool



4 Poluição ambiental



5 Lesão cerebral



6 Isolamento social



7 Baixa escolaridade



8 Obesidade



9 Hipertensão



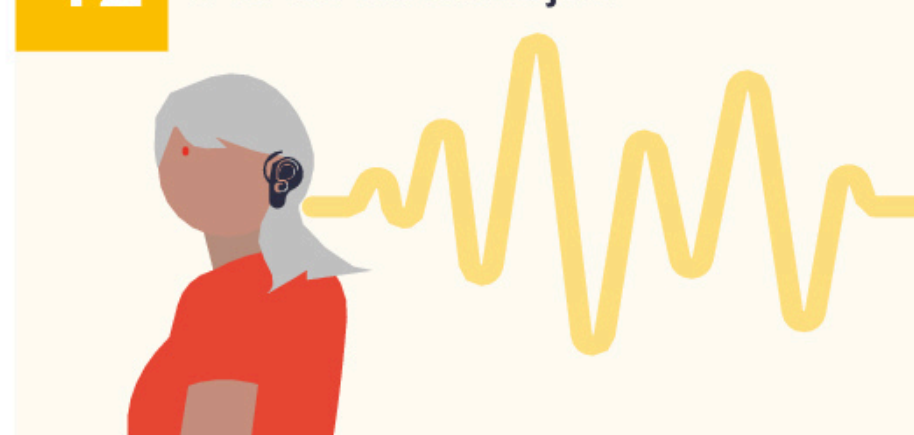
10 Diabetes



11 Depressão



12 Perda da audição



13 Colesterol LDL alto



14 Perda de visão



Fonte: Dementia prevention, intervention, and care: 2024 report of the Lancet standing Commission, Livingston, Gill et al. The Lancet, Volume 404, Issue 10452, 572-628

www.capad.pt
www.alzint.org

 obras
sociais
Viser
Centro de Apoio a Pessoas com
Alzheimer e outras Demências

 Alzheimer's Disease
International
The global voice on dementia